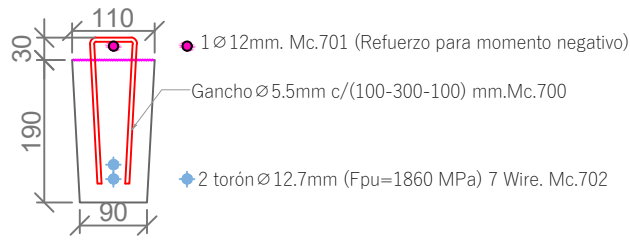
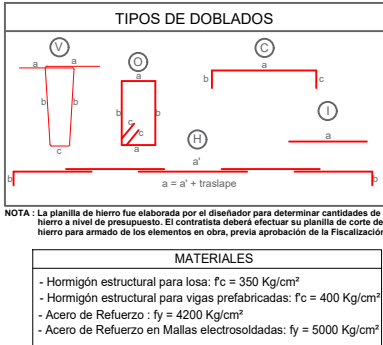
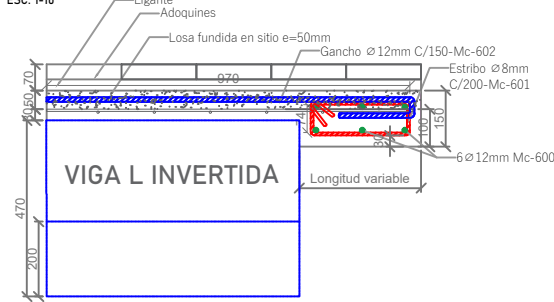


## ARMADURA DE VIGUETA R19R ESC. 1-5



## DETALLE DE ARMADURA PARA VIGA DE BORDE ESC. 1-10



### NOTAS GENERALES

- Todas las medidas están en milímetros (mm).
- Las cotas en metros (m).
- Las medidas prevalecen sobre la escala del dibujo
- Las longitudes, medidas y cotas deberán ser verificadas por el constructor

FASE 1											
MODULO 10											
VIGA R19R				Codigo:	R19R-M10-01		Longitud prom=		2940 mm	Cant vigas:	9 U
PLANILLA DE HIERRO DE VIGAS (fy=4200 Kg/cm²)											
Dimensiones (m)											
Longitud (m)											
Peso (kg)											
Mc	Tipo	Ø mm	Espac. (mm)	Cant.	a	b	c	d	e	Unidad	Total
801		12		1	2.94					2.94	2.61
										Unitario	2.61
										Total	2.61
										Total de vigas código R19R-M10-01	23.49
VIGA R19R				Codigo:	R19R-M10-02		Longitud prom=		1740 mm	Cant vigas:	3 U
PLANILLA DE HIERRO DE VIGAS (fy=4200 Kg/cm²)											
Dimensiones (m)											
Longitud (m)											
Peso (kg)											
Mc	Tipo	Ø mm	Espac. (mm)	Cant.	a	b	c	d	e	Unidad	Total
801		12		1						1.74	1.54
										Unitario	1.54
										Total	1.54
										Total de vigas código R19R-M10-02	4.63
VIGA R19R				Codigo:	R19R-M10-03		Longitud prom=		1210 mm	Cant vigas:	2 U
PLANILLA DE HIERRO DE VIGAS (fy=4200 Kg/cm²)											
Dimensiones (m)											
Longitud (m)											
Peso (kg)											
Mc	Tipo	Ø mm	Espac. (mm)	Cant.	a	b	c	d	e	Unidad	Total
801		12		1						1.21	1.07
										Unitario	1.07
										Total	1.07
										Total de vigas código R19R-M10-03	2.15
VIGA R19R				Codigo:	R19R-M10-04		Longitud prom=		930 mm	Cant vigas:	1 U
PLANILLA DE HIERRO DE VIGAS (fy=4200 Kg/cm²)											
Dimensiones (m)											
Longitud (m)											
Peso (kg)											
Mc	Tipo	Ø mm	Espac. (mm)	Cant.	a	b	c	d	e	Unidad	Total
801		12		1						0.93	0.83
										Unitario	0.83
										Total	0.83
										Total de vigas código R19R-M10-04	0.83
VIGA R19R				Codigo:	R19R-M10-05		Longitud prom=		5850 mm	Cant vigas:	3 U
PLANILLA DE HIERRO DE VIGAS (fy=4200 Kg/cm²)											
Dimensiones (m)											
Longitud (m)											
Peso (kg)											
Mc	Tipo	Ø mm	Espac. (mm)	Cant.	a	b	c	d	e	Unidad	Total
801		12		1						5.85	5.19
										Unitario	5.19
										Total	5.19
										Total de vigas código R19R-M10-05	15.58
VIGA R19R				Codigo:	R19R-M10-06		Longitud prom=		4550 mm	Cant vigas:	1 U
PLANILLA DE HIERRO DE VIGAS (fy=4200 Kg/cm²)											
Dimensiones (m)											
Longitud (m)											
Peso (kg)											
Mc	Tipo	Ø mm	Espac. (mm)	Cant.	a	b	c	d	e	Unidad	Total
801		12		1						4.55	4.04
										Unitario	4.04
										Total	4.04
										Total de vigas código R19R-M10-06	4.04
VIGA R19R				Codigo:	R19R-M10-07		Longitud prom=		4770 mm	Cant vigas:	1 U
PLANILLA DE HIERRO DE VIGAS (fy=4200 Kg/cm²)											
Dimensiones (m)											
Longitud (m)											
Peso (kg)											
Mc	Tipo	Ø mm	Espac. (mm)	Cant.	a	b	c	d	e	Unidad	Total
801		12		1						4.77	4.23
										Unitario	4.23
										Total	4.23
										Total de vigas código R19R-M10-07	12.70
VIGA R19R				Codigo:	R19R-M10-08		Longitud prom=		6290 mm	Cant vigas:	1 U
PLANILLA DE HIERRO DE VIGAS (fy=4200 Kg/cm²)											
Dimensiones (m)											
Longitud (m)											
Peso (kg)											
Mc	Tipo	Ø mm	Espac. (mm)	Cant.	a	b	c	d	e	Unidad	Total
801		12		1						6.29	5.41
										Unitario	5.41
										Total	5.41
										Total de vigas código R19R-M10-08	5.41
VIGA R19R				Codigo:	R19R-M10-09		Longitud prom=		4260 mm	Cant vigas:	2 U
PLANILLA DE HIERRO DE VIGAS (fy=4200 Kg/cm²)											
Dimensiones (m)											
Longitud (m)											
Peso (kg)											
Mc	Tipo	Ø mm	Espac. (mm)	Cant.	a	b	c	d	e	Unidad	Total
801		12		1						4.26	3.78
										Unitario	3.78
										Total	3.78
										Total de vigas código R19R-M10-09	7.56
VIGA R19R				Codigo:	R19R-M10-10		Longitud prom=		3630 mm	Cant vigas:	1 U
PLANILLA DE HIERRO DE VIGAS (fy=4200 Kg/cm²)											
Dimensiones (m)											
Longitud (m)											
Peso (kg)											
Mc	Tipo	Ø mm	Espac. (mm)	Cant.	a	b	c	d	e	Unidad	Total
801		12		1						3.63	3.22
										Unitario	3.22
										Total	3.22
										Total de vigas código R19R-M10-10	3.22
VIGA R19				Codigo:	R19R-M10-11		Longitud prom=		3220 mm	Cant vigas:	1 U
PLANILLA DE HIERRO DE VIGAS (fy=4200 Kg/cm²)											
Dimensiones (m)											
Longitud (m)											
Peso (kg)											
Mc	Tipo	Ø mm	Espac. (mm)	Cant.	a	b	c	d	e	Unidad	Total
801		12		1						3.22	2.86
										Unitario	2.86
										Total	2.86
										Total de vigas código R19R-M10-11	2.86
VIGA R19R				Codigo:	R19R-M10-13		Longitud prom=		3110 mm	Cant vigas:	1 U
PLANILLA DE HIERRO DE VIGAS (fy=4200 Kg/cm²)											
Dimensiones (m)											
Longitud (m)											
Peso (kg)											
Mc	Tipo	Ø mm	Espac. (mm)	Cant.	a	b	c	d	e	Unidad	Total
801		12		1						3.11	2.76
										Unitario	2.76
										Total	2.76
										Total de vigas código R19R-M10-13	2.76
VIGA R19R				Codigo:	R19R-M10-14		Longitud prom=		6130 mm	Cant vigas:	2 U
PLANILLA DE HIERRO DE VIGAS (fy=4200 Kg/cm²)											
Dimensiones (m)											
Longitud (m)											
Peso (kg)											
Mc	Tipo	Ø mm	Espac. (mm)	Cant.	a	b	c	d	e	Unidad	Total
801		12		1						6.10	5.42
										Unitario	5.42
										Total	5.42
										Total de vigas código R19R-M10-14	10.83
VIGA R19R				Codigo:	R19R-M10-15		Longitud prom=		5020 mm	Cant vigas:	2 U
PLANILLA DE HIERRO DE VIGAS (fy=4200 Kg/cm²)											
Dimensiones (m)											
Longitud (m)											
Peso (kg)											
Mc	Tipo	Ø mm	Espac. (mm)	Cant.	a	b	c	d	e	Unidad	Total
801		12		1						5.00	4.44
										Unitario	4.44
										Total	4.44
										Total de vigas código R19R-M10-15	8.88
VIGA R19R				Codigo:	R19R-M10-16		Longitud prom=		6340 mm	Cant vigas:	2 U
PLANILLA DE HIERRO DE VIGAS (fy=4200 Kg/cm²)											
Dimensiones (m)											
Longitud (m)											
Peso (kg)											
Mc	Tipo	Ø mm	Espac. (mm)	Cant.	a	b	c	d	e	Unidad	Total
801		12		1						6.34	5.63
										Unitario	5.63
										Total	5.63
										Total de vigas código R19R-M10-16	11.26
VIGA R19R				Codigo:	R19R-M10-17		Longitud prom=		5920 mm	Cant vigas:	1 U
PLANILLA DE HIERRO DE VIGAS (fy=4200 Kg/cm²)											
Dimensiones (m)											
Longitud (m)											
Peso (kg)											
Mc	Tipo	Ø mm	Espac. (mm)	Cant.	a	b	c	d	e	Unidad	Total
801		12		1						5.92	5.26
										Unitario	5.26
										Total	5.26
										Total de vigas código R19R-M10-17	5.26
VIGA R19R				Codigo:	R19R-M10-18		Longitud prom=		4920 mm	Cant vigas:	1 U
PLANILLA DE HIERRO DE VIGAS (fy=4200 Kg/cm²)											
Dimensiones (m)											
Longitud (m)											
Peso (kg)											
Mc	Tipo	Ø mm	Espac. (mm)	Cant.	a	b	c	d	e	Unidad	Total
801		12		1						4.90	4.35
										Unitario	4.35
										Total	4.35
										Total de vigas código R19R-M10-18	4.35
VIGA R19R				Codigo:	R19R-M10-19		Longitud prom=		2830 mm	Cant vigas:	1 U
PLANILLA DE HIERRO DE VIGAS (fy=4200 Kg/cm²)											
Dimensiones (m)											
Longitud (m)											
Peso (kg)											
Mc	Tipo	Ø mm	Espac. (mm)	Cant.	a	b	c	d	e	Unidad	Total
801		12		1						2.83	2.51
										Unitario	2.51
										Total	2.51
										Total de vigas código R19R-M10-19	2.51